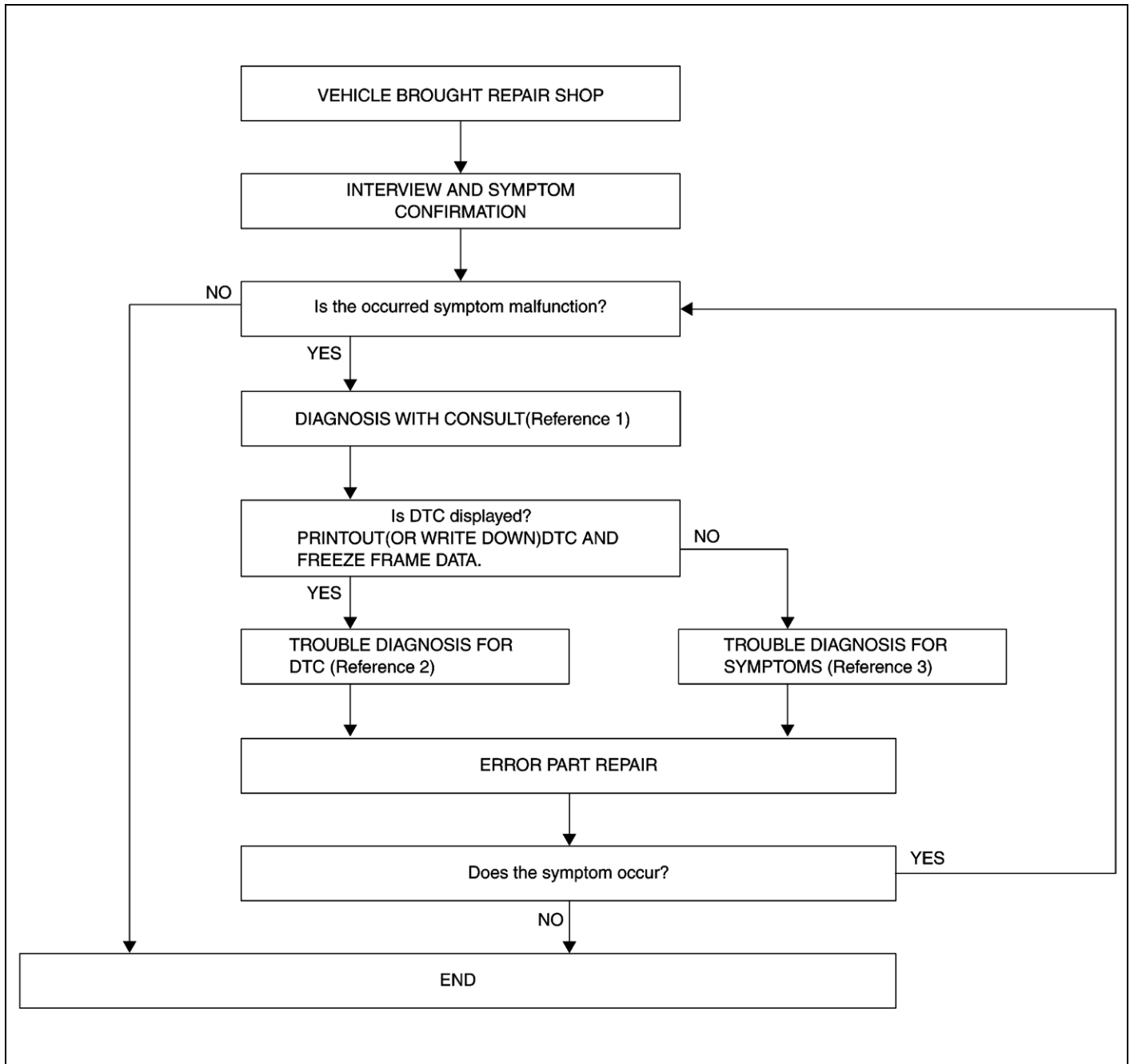


总流程



NISSSWT0000000012010429-01-JSNIA4482GB

- 参考 1... 请参考 [CONSULT 功能](#)。
- 参考 2... 请参考 [DTC 索引](#)。
- 参考 3... 请参考 [症状表](#)。

详细流程

1. 询问和症状确认

通过执行以下项目检查故障症状。

- 会见客户，获取故障信息（发生故障时的状况和环境）。

- 检查声纳传感器上是否附有污泥或其他异物。
- 检查声纳传感器是否变形、划伤或其他损坏。
- 检查声纳传感器内是否积水。
- 检查症状。

出现的症状是否是故障？

是>>

[转至 2。](#)

否>>

检查结束

2. 使用 **CONSULT** 进行诊断

1. 连接 CONSULT 并执行“声纳”的自诊断。请参考 [CONSULT 功能](#)。
2. 检测到 DTC 时，请按照下述说明：
 - 记录 DTC 和冻结数据组。

是否显示 DTC？

是>>

[转至 3.](#)

否>>

[转至 4。](#)

3. DTC 的故障诊断

1. 检查自诊断结果中指示的 DTC。
2. 根据 DTC 索引执行相关诊断。请参考[DTC 索引](#)。

>>

[转至 5。](#)

4. 症状的故障诊断

参考根据症状的诊断表进行相关诊断。请参考[症状表](#)。

>>

[转至 5。](#)

5. 故障零件维修

1. 维修或更换确定的故障零件。
2. 使用 CONSULT 执行“SONAR”（声纳）的自诊断。

3. 检查并确认症状没有出现。

症状是否出现?

是>>

[转至 1。](#)

否>>

检查结束

更换声纳控制单元时，执行以下操作。请参考[工作步骤](#)。

1. 声纳控制单元配置

使用 CONSULT 执行声纳控制单元配置。请参考[说明](#)。

>>

[转至 2。](#)

2. 执行自诊断

使用 CONSULT（声纳）执行声纳控制单元的自诊断。检查是否检测到任何 DTC。

是否检测到任何 DTC?

是>>

针对检测到的 DTC 执行故障诊断。请参考[DTC 索引](#)。

否>>

工作结束

说明

因为在更换声纳控制单元后没有写入车辆规格，所以需要使用 CONSULT 写入。请参考[工作步骤](#)。

工作步骤（更换前）

1. 保存车辆规格

CONSULT 配置

根据 CONSULT 操作手册中的配置步骤，读取 CONSULT 中当前的车辆规格/将当前的车辆规格保存到 CONSULT 中。



注：

- 对于声纳控制单元，“**TYPE ID**”（类型 ID）保存在 **CONSULT** 中。
- “**TYPE ID**”（类型 ID）是指声纳控制单元存储的零件号（车辆规格）。

是>>

工作结束

工作步骤（更换后）

1. 检查声纳控制单元类型 ID

CONSULT 配置

1. 根据“CONSULT Operation Manual”（CONSULT 操作手册）中的“CONFIGURATION”（配置）步骤，执行 ECU 设置。请参考 CONSULT 操作手册。
2. 检查声纳控制单元的类型 ID 是否显示在 CONSULT 屏幕上。

是否显示“Type ID”（ID 类型）？

是>>

[转至 2.](#)

否>>

[转至 3.](#)

2. 写入车辆技术规格

CONSULT 配置

按照 CONSULT 中显示的步骤将保存的车辆规格数据写入声纳控制单元。

>>

[转至 5.](#)

3. 检查声纳控制单元类型 ID

使用 Global Web-FAST (NISSAN 零件目录) 搜索适用车辆的声纳控制单元, 并找到类型 ID。请参考“CONSULT 操作手册”中的“FAST 链接”。



注:

对于 **FAST** 相关零件, 即使无法在更换之前从声纳控制单元获取系统编号, 仍然可以通过从 **Global Web-FAST (NISSAN 零件目录)** 获取系统编号, 来执行适用的 **ECU** 设置操作。

>>

[转至 4。](#)

4. 写入车辆技术规范 (**FAST** 链接)

CONSULT 配置

根据“CONSULT Operation Manual” (CONSULT 操作手册) 中的“C/U setting” (控制单元设置) 步骤, 执行 ECU 设置。请参考 CONSULT 操作手册。

>>

[转至 5。](#)

5. 检查所有 **ECU** 自诊断结果

CONSULT 配置

1. 使用 CONSULT 清除所有 ECU 自诊断结果。
2. 将点火开关转至 OFF 位置。
3. 将点火开关转至 ON 位置。
4. 检查确认所有 ECU 自诊断结果均没有 DTC。

>>

工作结束